

Dipl.-Ing. H. Horstmann GmbH

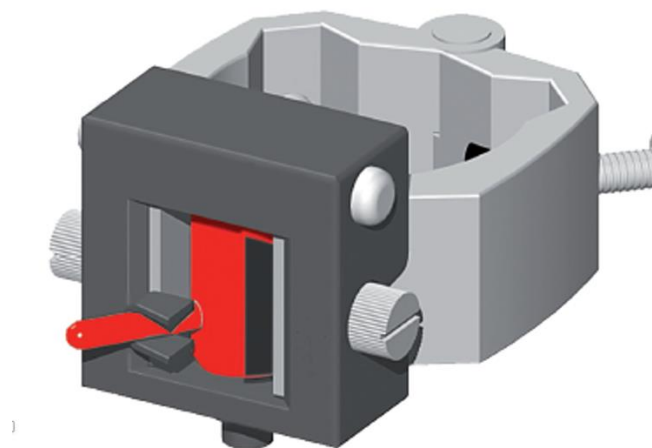


Humboldtstraße 2
42579 Heiligenhaus

www.horstmannmbh.com

Паспорт

Роторный индикатор короткого замыкания



1. Вступ

Паспорт охоплює наступні моделі :

HMN-20-0101-001
HMN-20-0102-001
HMN-20-0103-001
HMN-20-0104-001
HMN-20-0105-001
HMN-20-0106-001
HMN-20-0108-001

1.1. Призначення пристрою

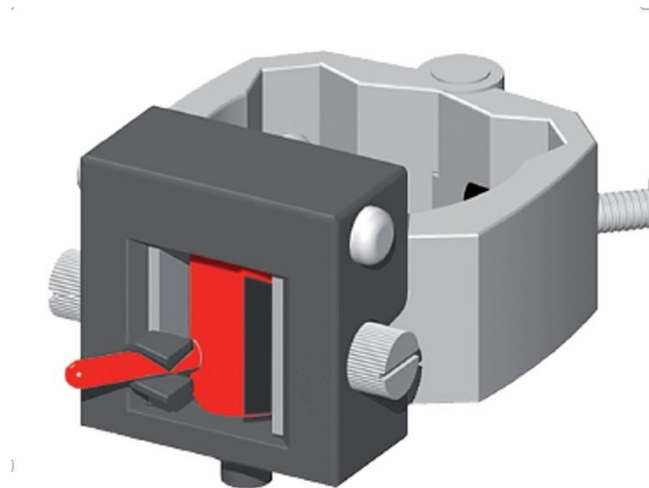
Роторний індикатор являє собою механічний індикатор короткого замикання. Він призначений для виявлення струмів короткого замикання в розподільних електричних мережах середньої напруги.

Індикатор спрацьовує від впливу магнітного поля з силою «Н», яка створюється значеннями струму відключення $I >>$.

1.2. Опис пристрою

- Один роторний індикатор з кріпленням.

1.3. Зовнішній вигляд пристрою



2. Функціонування

2.1. Принцип дії

Індикатор спрацьовує при напруженості магнітного поля «Н», яке створюється струмом відключення $I >>$. У поворотному механізмі з штифтом скидання для інформування користувача про стан індикатора використовується двоколірна індикація . Чорний колір означає, що індикатор не спрацював, в той час як червоний колір вказує на спрацювання індикатора

2.1.1. Скидання індикатора

Індикатор можна скинути тільки вручну:

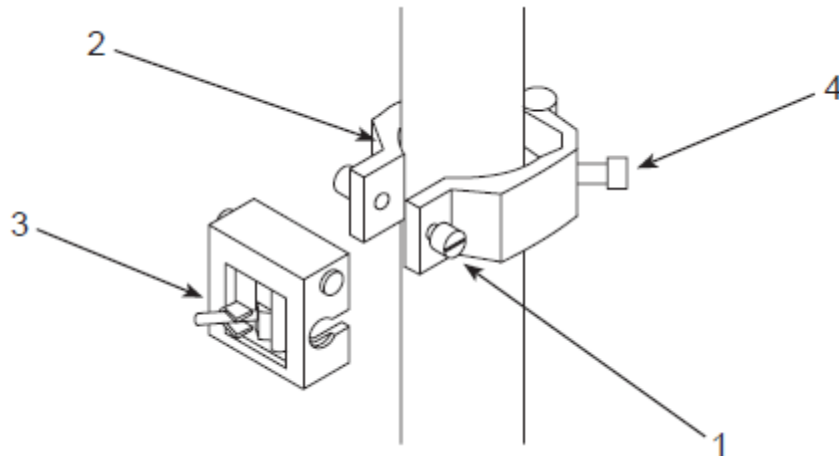
- Безпечні для контакту зони: вручну.
- Небезпечні для контакту зони: за допомогою ізолюючої штанги.

3. Установка та управління

3.1. заходи безпеки

Установку слід проводити з дотриманням відповідних правил техніки безпеки і за умови використання належного захисного обладнання, наприклад, ізолюючих штанг. Робітники повинні зберігати безпечну відстань від ліній електропередачі відповідно до норм і правил (як правил підприємства, так і державних нормам).

3.2. процес установки



1. Послабте гвинт.
2. Встановіть кріплення на провідник. При необхідності заведіть екран назад через кріплення.
3. Встановіть індика тор таким чином , щоб назва компанії було вгорі, і затягніть гвинти на кріпленні.
4. Затягніть гвинти.
5. Переконайтеся, що індикатор не ковзає.

4. Технічні характеристики

Технічні характеристики	
Електричні характеристики:	
I >> струму спрацьовування при короткому замиканні	150-2,000 А (вказати значення при замовленні)
tI >> затримки спрацьовування	100 мс при номінальному значенні спрацьовування
похибка	± 10%
відновлення	Ручне відновлення за допомогою ізолюючої штанги
матеріал	Корпус і кріпильні гвинти виготовлені з поліаміду Хомут виготовлений з феромагнітної сталі.
діапазон температур	від -40 до +85 ° С

Комплект поставки

HMN- 20-010 X -001	Індикатор короткого замикання Роторного типу - 1 шт
--------------------	---

Гарантійні зобов'язання .

Гарантійний термін складає 12 місяців з дати введення в експлуатацію, але не більше 18 місяців з дати поставки.

Гарантійні зобов'язання здійснює **ТОВ "Ентерпрайз Текнолоджіз"** - офіційний представник **Horstmann GmbH** в Україні.

Місцезнаходження компанії: м. Київ , вул . Старосільська, д. 1 «У» .

Адреса для листування: 02125, м. Київ , вул . Старосільська, д. 1 «У» . :

ТОВ "ЕНТЕРПРАЙЗ ТЕКНОЛОДЖІЗ" .

E-mail: [info @ iron-harry.ua](mailto:info@iron-harry.ua)

Факс: +38 (044) 503 08 53

5 . Свідоцтво про введення в експлуатацію

Індикатор короткого замикання Horstmann Роторний індикатор

введений в експлуатацію _____

(Найменування організації)

(дата введення в експлуатацію)

(Підпис та ПІБ особи, відповідальної за експлуатацію)